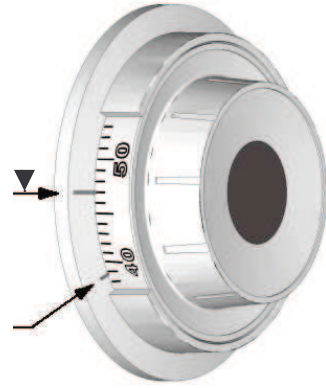


BEDIENUNGSANLEITUNG Kombinationsschloss ML67•40

ALLGEMEINE HINWEISE

Umstell
Marke

Öffnung
Marke







Drehen Sie den Zahlenknopf stets langsam. Sie dürfen beliebig oft anhalten. Stoppen Sie bei der jeweils letzten Umdrehung, wenn die entsprechende Geheimzahl exakt unter der Marke steht. Falls Sie zu weit gedreht haben, kann dieser Fehler nicht durch Zurückdrehen korrigiert werden. Im dem Fall müssen Sie den ganzen Einstellvorgang neu beginnen.

Niemals Gewalt anwenden !

Öffnen: (Öffnungsmarke benutzen)

Der Code ist werkseitig auf 10 – 20 – 30 eingestellt:

- 4 x**  Zahlenknopf nach LINKS drehen, bis die Zahl "10" zum 4. Mal exakt unter der Öffnungsmarke steht.
- 3 x**  Zahlenknopf nach RECHTS drehen, bis die Zahl "20" zum 3. Mal exakt unter der Öffnungsmarke steht.
- 2 x**  Zahlenknopf nach LINKS drehen, bis die Zahl "30" zum 2. Mal exakt unter der Öffnungsmarke steht.
-  Zahlenknopf nach RECHTS bis zum Anschlag drehen. Unter der Öffnungsmarke steht dann eine Zahl zwischen 90 und 95, und das Schloss ist offen.

Verschliessen:

Drehen Sie den Zahlenknopf mindestens 4 Umdrehungen nach LINKS.

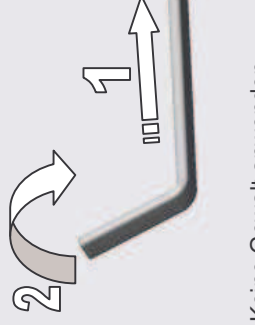
Sicherheitshinweis: *Werkcode sofort umstellen. Die Zahlen der neuen Kombination sollen mindestens 4 Ziffern auseinander liegen. Keine persönlichen Daten wie z.B. Geburtstag / Telefon Nr. als Code verwenden. Code sicher aufbewahren.*

Umstellen des Codes: (Umstellmarke benutzen)

Vor dem Einstellen einer neuen Kombination öffnen Sie die Safe-Tür und schließen dann das Schloss zu (Riegel ausfahren). Dann stellen Sie die alten Geheimzahlen auf die **UMSTELL**-Marke, zum Beispiel: 10 – 20 – 30:

- 4 x LINKS bis die "10" exakt unter der Umstell-Marke steht
- 3 x RECHTS bis die "20" exakt unter der Umstell-Marke steht und
- 2 x LINKS bis die "30" exakt unter der Umstell-Marke steht.

Jetzt führen Sie den Umstellschlüssel mit dem langen Teil vorsichtig bis zum Anschlag in das Schlüsselloch an der Tür-Innenseite ein und drehen den Schlüssel RECHTS herum 90 Grad bis zum markierten Anschlag.





Keine Gewalt anwenden.

Falls sich der Umstellschlüssel nicht drehen lässt, ist bei obiger Einstellung ein Fehler gemacht worden. Schlüssel entnehmen, und Einstellvorgang neu beginnen.

Jetzt können Sie am Zahlenknopf eine neue Kombination einstellen.

Die 3. Zahl muss größer als 20 sein.

- 4 x**  Zahlenknopf nach LINKS drehen, bis die 1. Zahl zum 4. Mal exakt unter der **UMSTELL**-Marke steht.
- 3 x**  Zahlenknopf nach RECHTS drehen, bis die 2. Zahl zum 3. Mal exakt unter der **UMSTELL**-Marke steht.
- 2 x**  Zahlenknopf nach LINKS drehen, bis die 3. Zahl zum 2. Mal exakt unter der **UMSTELL**-Marke steht.

Falls zu weit gedreht wurde, nicht zurückdrehen. Einstellvorgang neu beginnen.

Umstell-Schlüssel nach LINKS zurückdrehen, und vorsichtig aus dem Schloss herausziehen. Das Schloss ist jetzt auf die neue Kombination eingestellt.

Prüfen Sie bei offener Tür mehrmals das einwandfreie Öffnen des Schlosses!